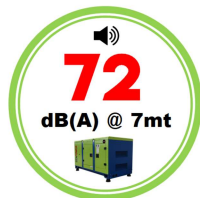


СЕРИЯ GNT

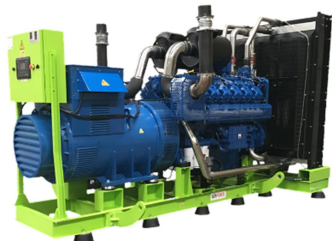
GNT 1400 & 1400



GENPOWER

GENERATOR

231/400V -50Hz & 277/480V -60Hz



Характеристики и Преимущества

- Полвека Опыта Производства Генераторов
- Продвинутое Технологии и Качественный Дизельный Двигатель
- Продвинутое Технологии и Качественный Альтернатор
- Гибкая Карта Управления, Подходящая Для Гибкое Приложение
- Высокое Качества и Надежная Технология
- Компактная, Тихая Кабина с Запатентованным Дизайном
- Соответствие Тяжелым Условиям Службы
- Стойкость
- Множество и Доступные Запасные Части
- Тихий Шум
- Низкий Выброс Выхлопных Газов
- Низкие эксплуатационные расходы
- Низкий Расход Топлива
- Низкий Расход Масла
- Тропический, 50°C Радиатор
- Топливный Фильтр Сепаратора Воды и Частицы
- Первоклассная Товарная Поддержка
- Глобальная Сеть Обслуживание и Ремонта

Общая информация о генераторе

Генератор Модель	Частота Hz	Напряжение V	Фактор Силы CosQ	Скорость rpm	Двигатель Дизель			Альтернатор			Способ Работы	Генератор Выход Значение		
					Марка	Модель	Серия	Марка	Модел	Серия		kVA	kW	A
GNT 1400	50	231/400	0,8	1500	I N T E R	E1732TDI	ΔII	G E N P O W E R	G N P	400L	Stand By	1.400,0	1.120,0	2.023,1
GNT 1400	60	277/480	0,8	1800						400M	Stand By	1.400,0	1.120,0	2.023,1
											Continuous	890,9	712,7	1.287,4

Технические Параметры и Сравнительные Характеристики Дизельного Двигателя INTER

Технические Параметры Дизельного Двигателя

Общий

Количество Цилиндров		12
Конфигурация		V-Тип
Всасывание		Турбо зарядное устройство Интуркулер
Система Сжатия		Прямой впрыск
Пропорция Сжатия		14.5:1
Внутренний Диаметр	mm	145
Ход	mm	165
Объем Цилиндра	L	32,7
Тип Говемора		Электроник
Категория Говемора		G3
Направление Вращения		Против часовой стрелки
Порядок Стрельбы		1-12-5-8-3-10-6-7-2-11-4-9
Категория Эмиссии		Tier II

Вращательные моменты инерции

Двигатель Дизель	kg • m²	24,19
Маховик	kg • m²	15,38

Оценка Эффективности

Падение Цикла	%	≤1
Диапазон Цикла Устойчивого Состояния	%	≤0,5

Условия Испытаний

Температура Окружающей Среды	%	25
Атмосферное Давление	kPa	100
Зависимость От Влажности	RH (%)	30
Максимум Количество Рабочих Полей Сопротивление Всасыванию	kPa	<6,2
Предел Противодавления Выхлопных Газов	kPa	<6
Температура Топлива (Введение в Топливный Насос)	°C	38 ± 2

Фильтры

Воздушный Фильтр		Сухой Тип Сменный
Топливный Фильтр		Сепаратор воды и частиц сепаратором
Масляный Фильтр		Тип элемента Держатель частиц

Картер Маховика и Эластичная Муфта

Хранения Маховика	SAE (J620)	0
Гибкий Муфта Диск	lnç (")	18

Общие размеры дизельного генератора

Длина*	mm	2330
Ширина	mm	1760
Высота	mm	2135
Сухой Вес	Kg	3550

* От переднего конца радиатора до заднего конца воздушного фильтра

Система Охлаждения

Тип Радиатора	50°C	Тропикал
Общая Холодопроизводительность	L	240
Макс. Температура Охлаждающей Жидкости На Выходе	°C	105
Макс. Перманганат Сопротивление Потоку	bar	0,5
Макс. Температура Охлаждающей Жидкости (Предупреждение)	°C	95
Макс. Температура Охлаждающей Жидкости (Закрытие)	°C	98
Температура При Которой Термостат Начинает Открываться	°C	66
Температура, При Которой Термостат Полностью Открыт	°C	78
Расход Насоса Охлаждающей Жидкости	m³/h	14,50
Минимальное Давление Поддачи Охлаждающей Жидкости	bar	0,5
Сотовая Поверхность Радиатора	m²	3,21
Ряд Трубок Радиатора	Ряд	7
Плотность Матрицы	lnç/Ad	18
Материал		Алминимум
Ширина Сотового Радиатора	mm	1720
Высота Сотового Радиатора	mm	1870
Давление Крышки Радиатора	kPa	90
Среднее Сопротивление Охлаждающего Воздуха на Входе	kPa	0,125
Трубка Водонагревателя Рубашки (С Циркуляционным Насосом)	W	6600

Система Смазки

Общая Система	L	90
Минимальный Уровень Масла	L	85
Номинальная Рабочая Температура Двигателя	°C	40
Давление Смазочного Масла	bar	7
Давление Открытия Предохранительного Клапана	kPa	200
Масло/ Норма Расхода Топлива	%	≤0,48
Нормальная Температура Масла	°C	110

Электрическая Система

Напряжение	V	24
Глушковой Двигатель	kW	13
Выходное Текущее Показатель Альтернатора	A	60
Напряжение Альтернатора	V	28
Емкость Батареи	Ah	2X200

Вентилятор

Диаметр Вентилятора	mm	1530
Показатель Конверсии Вентилятора		1,04:1
Количество Лопастей Вентилятора		8
Материал Вентилятора		Метал
Тип Вентилятора		Движущий

СЕРИЯ GNT

GNT 1400 & 1400

GENPOWER[®]

GENERATOR

231/400V -50Hz & 277/480V -60Hz

Сравнительные Значения Дизельных Двигателей

50 Hz @ 1500 r/min				60 Hz @ 1800 r/min			
		Stand By	Prime			Stand By	Prime
Полная Мощность Двигателя	kW	1200,0	1090,0	Полная Мощность Двигателя	kW	1200,0	1090,0
Чистая Мощность Двигателя	kW	1169,0	1059,0	Чистая Мощность Двигателя	kW	1169,0	1059,0
Охлаждающий Вентилятор и Потери Ремня	kW	28,0	28,0	Охлаждающий Вентилятор и Потери Ремня	kW	28,0	28,0
Прочие Убытки	kW	3,0	3,0	Прочие Убытки	kW	3,0	3,0
Среднее Давление Зажима	MPa	2,94	2,67	Среднее Давление Зажима	MPa	2,40	2,18
Расход Воздуха на Впуске	m ³ / min	94,50	90,00	Расход Воздуха на Впуске	m ³ / min	92,62	88,27
Температура Выхлопных Газов	°C	650	650	Температура Выхлопных Газов	°C	650	650
Расход Выхлопных Газов	m ³ / min	255,50	243,33	Расход Выхлопных Газов	m ³ / min	250,38	238,67
Давление Сжатия		3,40	3,50	Давление Сжатия		3,30	3,40
Средняя Скорость Поршня	m / s	8,3	8,3	Средняя Скорость Поршня	m / s	9,9	9,9
Охлаждающий Воздушный Поток	m ³ / min	1913,0	1913,0	Охлаждающий Воздушный Поток	m ³ / min	1875,0	1875,0
Выходная Мощность Генератора	kVA	1403	1271	Выходная Мощность Генератора	kVA	1403	1271
Излучаемая Теплотворная Способность				Излучаемая Теплотворная Способность			
Общая Тепловая Энергия Сгорания Топлива	kW	3000,0	2725,0	Общая Тепловая Энергия Сгорания Топлива	kW	3165,0	2875,0
Полная Тепловая Мощность Двигателя	kW	1200,0	1090,0	Полная Тепловая Мощность Двигателя	kW	1320,0	1199,0
Энергия Для Охлаждающей Жидкости и Смазочного Масла	kW	510,0	463,0	Энергия Для Охлаждающей Жидкости и Смазочного Масла	kW	561,0	509,0
Тепловая Энергия, Выделяемая из Интеркулера*	kW	210,0	191,0	Тепловая Энергия, Выделяемая из Интеркулера*	kW	236,0	215,0
Тепловая Энергия, Выделяемая из Выхлопных Газов	kW	870,0	790,0	Тепловая Энергия, Выделяемая из Выхлопных Газов	kW	957,0	869,0
Радиационная Энергия, Выходящая из тела	kW	90,0	82,0	Радиационная Энергия, Выходящая из тела	kW	95,0	86,0

GENPOWER Техническая Информация Альтернатора

Технические Параметры Альтернатора

Категория Изоляции		H	Система Предупреждения Контроля		Самостоятельное оповещение
Шаг Обмотки		2/3 - (N° 6)	Модель А.Р.Н.	Standard	MX341+PMG
Количество Терминалов		6	Регулировка Напряжения	%	± 1
Категория Защиты		IP 23	Предел Устойчивости к Короткому Замыканию	10 sec	300% (3 IN)
Повышение	m	1000	Общая Гармоника (*) TGH / THC	%	< 4
Превышение Скорости Цикла	rpm	2250	Форма Волны: NEMA = TIF - (*)		< 50
Поток Воздуха	m ³ /sec	1,614	Форма Волны: I.E.C. = THF - (*)	%	< 1,5
Десять Русло	N/A	-	Задняя Русло	Bearing	6317-2RZ
Обмотка Ротора	100%	Медь	Обмотка Статора	100%	Медь

(* При сбалансированной нагрузке, полном линейном значении или без нагрузки Фаза-Фаза гармоническая сумма

GENPOWER синхронные альтернатора, TSE 60034-1; IEC 60034-22; GB755; BS4999-5000; NEMA MG 1.22. Изготовлен по стандартам.

Показатели Альтернатора

50 Hz - 231/400V - Cos Q 0,8 - 1500 rpm										
Стандартное Использование Альтернатора				Дополнительное Использование Альтернатора						
Марка/Модель	Genpower	400L		Leroy Somer		LSA 50.2M6		Stamford		PTA
Способ Работы				Continuous				Stand By		
Температура Окружающей Среды	С°			40°С				27°С		
Группа / Повышение Температуры	С°			H / 125° K				H / 163° K		
Серийная Звезда (V)	V	380/220	400/231	415/240		1 Фаз	380/220	400/231	415/240	1 Фаз
Параллельная Звезда (V)	V	190/110	200/115	208/120		220	190/110	200/115	208/120	220
Последовательный Треугольный (V)	V	220	230	240		230	220	230	240	230
Выходная Мощность	kVA	1273,0	1273,0	1321,0		-	1400,0	1400,0	1453,0	-
Выходная Мощность	kW	1018,4	1018,4	1056,8		-	1120,0	1120,0	1162,4	-

60 Hz - 277/480V - Cos Q 0,8 - 1800 rpm										
Стандартное Использование Альтернатора				Дополнительное Использование Альтернатора						
Марка/Модель	Genpower	400M		Leroy Somer		TAL049E		Stamford		HC6J
Способ Работы				Continuous				Stand By		
Температура Окружающей Среды	С°			40°С				27°С		
Группа / Повышение Температуры	С°			H / 125° K				H / 163° K		
Серийная Звезда (V)	V	416/240	440/254	480/277		1 Фаз	416/240	440/254	480/277	1 Фаз
Параллельная Звезда (V)	V	208/120	220/127	240/138		-	208/120	220/127	240/138	-
Последовательный Треугольный (V)	V	240	254	277		240	240	254	277	240
Выходная Мощность	kVA	1129,0	1188,0	1250,0		-	1242,0	1307,0	1375,0	-
Выходная Мощность	kW	903,2	950,4	1000,0		-	993,6	1045,6	1100,0	-

СЕРИЯ GNT

GNT 1400 & 1400

GENPOWER[®]

GENERATOR

231/400V -50Hz & 277/480V -60Hz

Функции Панели Управления

Закрытая, сЗакрытой Крышкой Стальная Листовая Панель
ATS /Плата Автоматического Перевода
Дополнительный Модуль Управления:

Выпрямитель Зарядного Устройства Аккумулятора
Кнопка Аварийного Останова
С Подсветкой128x64 пиксел

Реле Управления
Блок Терминальное Соединение
Выход Нагрузки Терминальная шина

Предохранители Системной Защиты
ВП/ Выходной Переключатель - Факультативный
Графический LCD -Дисплей

Модуль Управления Технические Параметры

Марка
Раздел панели
Вес
Влажность Окружающей Среды
DCНапряжение Питания Аккумуляторной Батареи
Частота Вращения сети
Измерение Напряжения Генератора
Вторичная Обмотка Трансформатора Тока
Измерение Напряжения Зарядного Генератора
Коммуникационный Интерфейс
Выход Реле Контактора Генератора
Электромагнитные Транзисторные Выходы
Настраиваемы - 3 Транзисторные Выходы

GENPOWER
120mm x 94mm.
260 gr.
максимум %90.
8 - 32 V
5 - 99,9 Hz
3 - 300 V
5A
8 - 32 V
RS-232
5A & 250V
DC с Питанием 1A
DC с Питанием 1A

Модель
Категория Защиты
Условия Окружающей Среды
Температура Окружающей Среды
Измерение Напряжения Батареи
Измерение Сетевого Напряжения
Частота Вращения Сети Генератора
Рабочий Период
Предупреждение Зарядного Генератора
Аналоговые Измерения Отправителя
Выход Реле Контактора Сети
Пусковые Транзисторные Выходы
Настраиваемы -4 Транзисторные Выходы

Транс-MIDIAMF.232.GP
Спереди IP65.
Высота: 2000 m
От -20 ° C до + 70 ° C
8 - 32 V
3 - 300 V Фаз-Нейтральный, 5 - 99,9 Hz
5 - 99,9 Hz
Непрерывный
210mA & 12V, 105mA & 24V Номинальный 2.5W
0 - 1300ohm
5A & 250V
DC с Подачой 1A
DC с Подачой 1A

Функции Модуля Управления

Контроль Уровня Сетевого Напряжения
Контроль Уровня Частоты Сети
Управление Опциями Работы Двигателя
Управление Опцией Остановки Двигателя
Скорость двигателя (Цикл) Контроль Уровня
Управление Вариантами Напряжения Батареи
Контроль Времени Обслуживания Двигателя
Ведение Журналов Ошибок Прошлых Событий
Контроль Напряжения Генератора
Мониторинг Оборотов Двигателя

Контроль Уровня Напряжения Генератора
Контроль Уровня Частоты Генератора
Контроль Уровня Тока Генератора
Контроль Уровня Мощности Генератора
График Работы Генератора и Контроль Времени
Управление Переключателями Давления Масла
Коммуникационные Интерфейсы GPRS, GSM
Настраиваемые Программируемые Цифровые Входы и Выходы
Отображение Тока и Частоты Генератора
Контроль Давления Масла

Защита 3 Фазного Генератора
- Высокое / Низкое Напряжение
- Высокое / Низкая Частота
- Поток /Асимметрия Напряжения
- Сверх Поток / Перегрузка
Контроль Датчиков Температуры
Настраиваемые Аналоговые Входы и Выходы
Выбор Однофазной или Трехфазной Фазы
Чередование Фаз Генератора
Отображение Температуры Воды

3 Фазное AMFФункция
- Высокое / Низкая Частота
- Высокое / Низкое Напряжение
- Высоко / Низкая Температура Воды
- Высоко / Низкая Нагрузка
Сеть , Контроль Генератор ATS.
Сеть , Напряжение , Частотный Дисплей
Выбираемая Защитная Сигнализация / Выключение
Дисплей Заземления
Отображение Рабочего Времени

Тревожная Кома
Управление Термостатом Нагревательной Трубки
Ethernet, USB, RS232, RS485
Рабочее Время
Утечка на Землю
Modbus и SNMP
Аналоговый Модем
Настройка Параметров Через Модуль
Настройка Параметров с Помощью Компьютера
Отображение Напряжения Батареи

Сигнализация Модуля Управления

Отказ Аварийной Остановки
Высокое Напряжение Генератора
Низкая Частота Генератора
Обрыв Кабеля Датчика Масла
Ошибки Магнитного Датчика
Низкий Уровень Топлива (Факультативный)

Низкое Напряжение Генератора
Высокая Частота Генератора
Ошибки Последовательности Фаз
Перегрузка
Низкий Уровень Воды (Факультативный)
Низкое Давление Масла

Низкая Температура Воды
Датчик Температуры Сломан
Обратная Мощность
Ошибки Запуска
Остановке Ошибку
Высокое Напряжение Батареи

Ошибки Зарядного Генератора
Несбалансированная Нагрузка
Тревога Времени Обслуживания
Низкая Скорость
Высокооборотистой
Высокая Температура Масла (Факультативный)

Низкая Нагрузка
По Поток
Несбалансированный Поток
Высокая Температура Воды
Низкое Напряжение Батареи
Электронные Ошибки Canbus (ECU)

Звукоизоляция Корпуса и Характеристики Шасси

Цвет и Запатентованный Дизайн Зарегистрированный в GENPOWER
A1 КачествоДКР / HRU / Оцинкованный Лист
СНСПрецизионная Гибка на Ткачих Станках Алкан
СНСТочная Резка на Штамповочных и Лазерных Станках
Прецизионная Сварка с Помощью Робота
Химическая Очистка Перед Покрыской с Использование Нанотехнологий

Роботизированная Покрыска с Электростатическим Порошковым Покрытием
Сушка и Закалка При 200°C в Печи
1500 Часов Солевого Теста
A1 Класс -50 / +500 °C Изоляция из Стекловаты
Покрытие Стеклойной Сеткой на Стекловате
Лучший Уровень Звука в Децибелах

Температурные Испытания для Любой Среды
Аксессуары из Нержавеющей Стали
Соединения или Каналы Кабельных Выводов
Кнопка Аварийного Останова
Указатель Уровня Топлива
Пробка для Слива Топлива

Записи о Всыпании и Возврате Топлива
Проверка Герметичности Топливного Бака
Вакуумные Клинья Под Шасси
Высококачественные Клинья
Суппортеры Высокого Качества
Крышка Топливного Бака (с Клапаном)

Подъемно-Транспортное Оборудование
Внутренние Глушители Выхлопа
Наружные Глушители Выхлопа
Крышка Заливной Горловины Радиатора
Ежедневный Топливный Бак
Внешний Топливный Бак

Нестандартное производство

Синхронные Системы
Системы Удаленного Мониторинга
Бортвые Системы
Пржектор, Осветительные Башни
Генераторы Такат Заземления

Системы Прицепа
Генераторы Среднего nНапряжения (MV)
IP44 - IP 54 КлассГенераторы
Сварочные Генераторы
Генератор Двигателя Природного Газа

Генераторы Постоянного Тока (DC)
Генераторы Высокого Напряжения (HV)
Электростанции
Системы Тригенерации
Генератор Биогазового Двигателя

Генераторы Высокой Частоты
Генераторы Переменной Скорости
Генераторы с СуперТихий Кабиной
Системы Когенерации
Генераторы Двигателей LPG

Морские Генераторы
Двойные Генераторы
Автоматические Регуляторы Напряжения
Электрический / Дизельный выключный погрузчик
Генераторы С Горючем Двигателем

Документы Качества / Сертификаты

Свидетельство о Регистрации Товарного Знака
Отчет о Мощности (32400 Шт / год)
Сертификат Производителя Товаров Для Дома / 1 - 5000 kVA
Сертификат Двигателя Для Отечественных Грузовых Автомобилей / 1 - 5000 kW
Сертификат Альтернатора для Бытовых Товаров / 1 - 5000 kVA
Квалификационный Сертификат После Продажного Обслуживания
2006/42/ЕС Сертификат Соответствия Директиве по Машинному Оборудованию
2014/30/EU Сертификат Соответствия Директиве по Электромагнитной Совместимости

Свидетельство о Регистрации Отрасли
Сертификат Производственной Квалификации
TSE - Сертификат Квалификации Службы
ISO 9001 - 2015 Сертификат
ISO 14001 - 2015 Сертификат
OHSAS 18001 - 2007 Сертификат
Сертификат CE - 2000/14/AT - 2000/14 EC (CE 2195)

TSE 8528 - 4 Сертификат
TSE 8528 - 5 Сертификат
TSE 8528 - 8 Сертификат
AB-0547-T
EAC - GOST Сертификат / Дизельный Генератор
EAC - GOST Сертификат / Бензиновый Генератор
CE Сертификат - EN ISO 17050-1,2004
Coatchem-Turkak 1500 Часовой Сертификат Соли

TS EN ISO 2409
TS EN ISO 4628-3
TS EN ISO 4628-4
TS EN ISO 4628-5
TS EN ISO 4628-8
TS EN ISO 9227
TS 9620 EN ISO 4628-2
TS EN 60034 - 1 Сертификат

EN ISO 8528-13,2016
EN ISO 12100:2010
EN ISO 13857:2008
EN ISO 14120:2015
EN 349:1993+A1:2008
EN 60204-1:2018
EN 61000-6-2:2019
EN 61000-6-4,2007/A1:2011

СЕРИЯ GNT

GNT 1400 & 1400

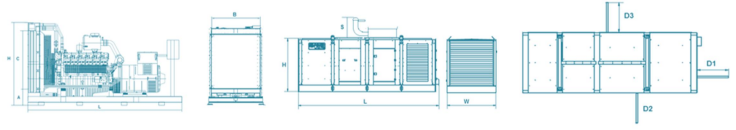
231/400V -50Hz & 277/480V -60Hz

Размеры Генератора

Значения		Генератор Открытого	Генератор Кабинного
		Типа	Типа
Ширина	mm	2000	2390
Размер	mm	4500	6769
Высота	mm	2310	3156
Вес (Пустой)	Kg	7120	11500
Емкость Топливного Бака	L	2250	2250

Технические Чертежи

Символ	Обозначение	С единицей
L	2000	2169
W	3000	3199
H	3310	3356
H	500	500
B	1730	
C	1810	
D1	1198	
D2	1044	
D3	1044	
D4	1044	
D5		



Номинальная Мощность Генератора

ГЕНЕРАТОРЫ GENPOWER: ПРОИЗВОДИТСЯ ПО СТАНДАРТАМ TS ISO 8528-1, 8528-4, ISO 8528-5, ISO 8528-8, BS5000, ISO 3046/1:1985, IEC 60034, NEMA MG-1.22., BS5514/1

STAND BY (Режим ожидания) Мощность - ESP

Относится к аварийному источнику питания в случае внезапного отключения электроэнергии его нельзя нагружать выше уровня мощности Stand By, указанного производителем, при условии, что все техническое обслуживание проводится регулярно и в порядке, предписанном производителем, он может работать не более 200 часов в год при максимальной средней переменной нагрузке 70% и он может работать не более 25 часов в год при мощности в режиме ожидания указанной производителем.

PRIME (основной) Мощность - PRP

Его можно использовать неограниченно в течение года при условии, что все техническое обслуживание проводится регулярно и в порядке, предписанном производителем, при переменных нагрузках и не превышающих 70% от основной мощности, предоставляемой производителем, время использования 100% основной мощности, указанной производителем, не может превышать 500 часов в год, 10% перегрузка может производиться в течение 1 часа в течение 12-часового периода работы, общее время работы не может превышать 25 часов в год с перегрузкой 10%.

ОГРАНИЧЕННАЯ НЕПРЕРЫВНАЯ МОЩНОСТЬ - LTP

При максимальной мощности, предоставляемой производителем, он может быть загружен со средней мощностью 100%, не превышающей 500 часов в год, при условии, что все техническое обслуживание проводится регулярно и в соответствии с прогнозом производителя, без перегрузки.

CONTINUOUS (Непрерывный - использование стиля коммутатора) Мощность - COP

Это мощность, при которой он может работать неограниченно при переменных или постоянных нагрузках в указанных условиях окружающей среды, если все техническое обслуживание проводится регулярно и в соответствии с прогнозом производителя, невозможно выполнить нагрузку выше постоянной мощности, указанной производителем.

При Выборе и Использовании Генератора рекомендуется ОБРАТИТЬ ВНИМАНИЕ на следующие моменты.

- Генераторы могут эксплуатироваться с максимальной нагрузкой (Continuous) 70% от мощности Prime (PRP), указанной в каталоге, при условии, что все работы по техническому обслуживанию выполняются своевременно и с использованием оригинальных запчастей, с использованием масла качества, указанного производителем. (ISO 8528)
- Генераторы не должны работать с мощностью менее 50% от номинальной мощности (PRP), указанной в каталоге, такие условия могут привести к чрезмерному возгоранию двигателя и непоправимому повреждению через короткое время.
- Если ваши потребности составляют в среднем 1000 кВт и выше, мы рекомендуем вам выбирать системы с двойной, тройной синхронизацией, равным старением и резервированием при отказе.

Это даст вам значительные преимущества во время покупки и после стадии эксплуатации.

Номинальная Мощность Дизельных Двигателей INTER - Расход Топлива – Рекомендуемые Технические Характеристики и Номиналы Моторного Масла

Номинальная Мощность Дизельного Двигателя INTER							
Модель Двигателя	E1732TDI		Семейство Двигателей	ID56	Серия Двигателя	AII	
	Скорость грп	Способ Работы					Выходные Мощности Двигателя
Типичные Выходы Генератора (Нетто)			Брутто		Нетто		
		kVA	kWe	kWm	Hp	kWm	Hp
1500	Stand By (Максимум)	1.403,0	1.122,0	1.200,0	1.610,7	1.169,0	1.569,1
	Prime	1.271,0	1.017,0	1.090,0	1.463,1	1.059,0	1.421,5
1800	Stand By (Максимум)	1.403,0	1.122,0	1.200,0	1.610,7	1.169,0	1.569,1
	Prime	1.271,0	1.017,0	1.090,0	1.463,1	1.059,0	1.421,5

Типичный Расчет Мощности Генератора на основе среднего генератора и Коэффициента мощности Cosφ: 0,8

Расход топлива				
Prime мощности	50Hz - 1500 об/мин		60Hz - 1800 об/мин	
	л/ч		л/ч	
110%	276,3		276,3	
100%	248,4		248,4	
75%	187,3		187,3	
50%	126,1		126,1	

Примечание: При теплоте сгорания 42700 кДж/кг + 5%, плотности 0,860 кг/дм3, температуре 280 К.

BS 2869: Часть 2 1998 Класс или ASTM D975 D2 Дизель / Топливо Должно Быть Чистым и Надо Следить За Тем, Чтобы Топливо Не Было Водянистым.



Зачем покупать GENPOWER?

Просто потому что это крупнейший в Мире завод по производству генераторов? НЕТ!

- Обладая полувекковым опытом, оно является одним из самых надежных и признанных независимых производителей генераторов в мире
- Он принял принцип безусловного удовлетворения клиентов и пользователей и продолжает работать в этом направлении со всей командой.
- Клиенты и пользователи получают больше за свои деньги.
- Она превратилась в большую СЕМЬЮ со своими клиентами и пользователями, которые покупают прочные, долговечные и высококачественные товары.
- Благодаря инвестициям в качество, он получил высокую оценку поставщиков и пользователей.
- Поставщики и пользователи знают, что GENPOWER всегда рядом с ними, «как в хорошие, так и в плохие дни», GENPOWER знает, что всегда с ними.
- Он продолжает работать и исследовать все больше и больше с каждым днем, чем раньше, чтобы не повредить узнаваемость бренда и доверие к нему.
- Он продолжает только с сотрудниками, поставщиками, дилерами и службами, которые принимают эту философию, выполняют свои обязанности, превращают их в образ жизни.
- Свою приверженность качеству и удовлетворению всегда заявляла лозунгами «Наша работа, ваша сила» и «Ничто не останется незавершенным».
- Все, что другие называют дополнительной стоимостью, является стандартным для GENPOWER.
- Мы никогда не относимся к нашим покупателям и пользователям как к клиентам, каждый из наших покупателей и пользователей является ценным и неотъемлемым членом постоянно растущей семьи.

Поэтому покупается GENPOWER...

